

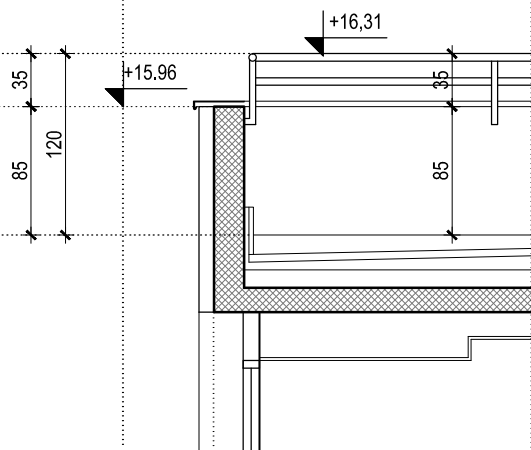
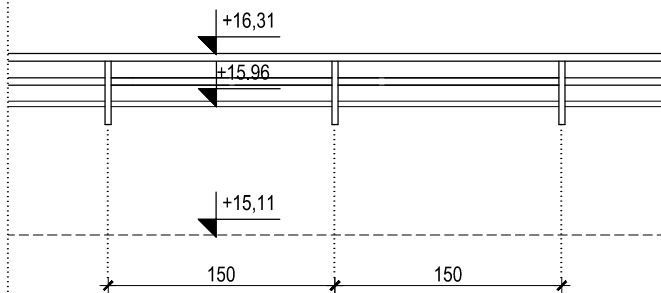
TD:	42/15-IZV	NADOGRADNJA I DOGRADNJA STUDENTSKOG DOMA BRUNO BUŠIĆ, Split	arhitektonskibiroantekuzMANIĆ Trg M. Pavlinovića 1, Split E: ab.ak@inet.hr T: 021 332 533 F: 021 332 532 www.antekuzmanic-arhitekt.hr	d.o.o. Split
M 1:50	HEME BRAVARIJE			



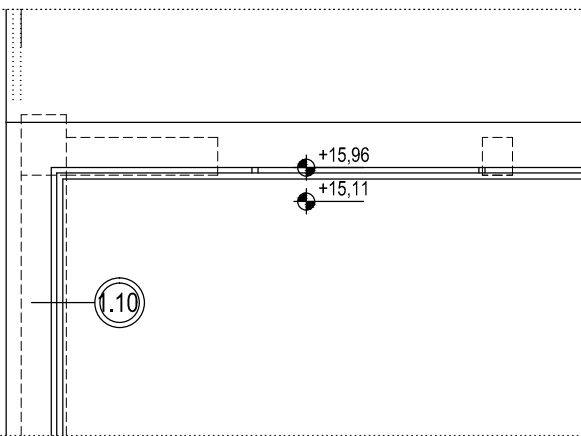
Ograda na parapetu krovne terase

pogled

presjek



tlocrt



Dobava, izrada i montaža Fe ograde na parapetu krovne terase. Ograda izvedena od dva paralelna horizontalna Fe profila \varnothing 40 mm, na osnov razmaku od cca 15 cm, fiksiranih na vertikalnu unutarnju plohu parapeta preko vertikalnog plosnog željeza presjeka 8x35 mm, sidrenim vijcima. Cijenom obuhvatiti sav potreban pričvrсни i spojni materijal sa obradom varova. Također obuhvatiti završnu obradu bojanjem uz sve prethodne radnje u smislu zaštite od korozije. Sve izvesti u skladu sa šemama iz izvedbenog projekta, te dogovorima i odobrenjima glavnog projektanta. Obračun po m1 izvedene ograde dovedeneh do pune funkcionalnosti.

HEMA 1.10

m1 172,20

N A P O M E N A:

IZVOĐAČ JE DUŽAN PRIJE IZVEDBE NAPRAVITI RADIONIČKE NACRTE I ZAJEDNO SA SVIM DETALJIMA ISHODITI OVJERU ISTIH OD PROJEKTANTA, A SVE MJERE JE DUŽAN KONTROLIRATI NA LICU MJESTA!